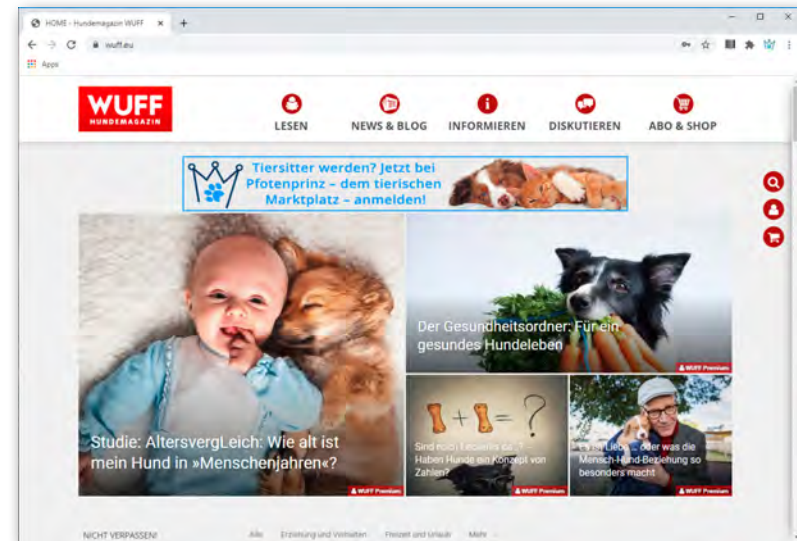


Das Hunde-Bookazin



Das Online- Hundemagazin



Hallo,

ich bin das Maskottchen von WUFF – Pauli, der WUFF-Redaktionshund. Folge mir auf Instagram:

<https://www.instagram.com/wuffmagazin>



Mediadaten Inhalt

Klicken Sie auf die Zeile, um auf die Seite zu springen

- 03 [Die WUFF-Leserschaft im Überblick](#)
- 04 [Demographische Daten DE](#)
- 05 [Demographische Daten AT](#)
- 06 [„Hundliche“ Leserdaten – Die Hunde unserer Leser](#)
- 07 [Auflage, Blattlinie und so weiter ...](#)
- 08 [Preise und Formate Print](#)
- 09 [Crossmedia-Bundles](#)
- 10 [Sonderwerbformen](#)
- 11 [WUFF-Online Mediadaten – Preise](#)
- 12 [AGB | Kontakt | Termine](#)



Die WUFF-Leserschaft ist überwiegend weiblich (DE 83 %, AT 77 %), wobei die Altersgruppe der 20-29-Jährigen bzw. der 40-49-Jährigen überdurchschnittlich stark vertreten ist.

Die WUFF-Leser verfügen über einen hohen Bildungsgrad. Fast die Hälfte der Leser hat Abitur oder Fachhochschulreife.

WUFF-Leser sind überdurchschnittlich häufig selbständig / freiberuflich tätig.

Knapp 60 % der WUFF-Leser halten einen Hund, über 40 % halten zwei oder mehrere Hunde.

Bei rund 65 % aller WUFF-Leser leben noch andere Tiere im Haushalt.

Details auf der nächsten Seite

Zitate

„Kann ich denken? Kann ich lesen? Habe ich eine Meinung? WUFF – Das Hundemagazin.“

Gisela Staubke, Berlin, WUFF-Leserin

„WUFF ist ganz außergewöhnlich und in der Hundepresse eine wirkliche Einmaligkeit. Einfach bewundernswert, und ein Glück für Hund und Mensch!“

Dr. Hellmuth Wachtel (†), Wien, Kynologe und WUFF-Autor

„Mit WUFF habe ich MEHR vom Leben mit meinem Hund“

Dr. Hans Mosser, Maria Anzbach, WUFF-Herausgeber

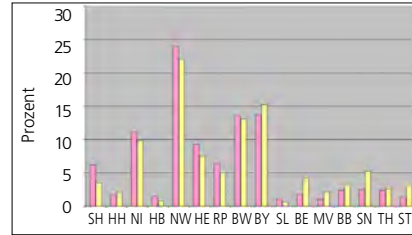
„Wenn ich wissen will, was in der Hundeszene wirklich läuft, kaufe ich das WUFF.“

Klara Stegleitner, Villach, WUFF-Leserin

BUNDESLANDVERTEILUNG

Die Bundeslandverteilung entspricht im Wesentlichen der deutschen Gesamtbevölkerung. Es sind lediglich überdurchschnittlich viele Leser aus den kleineren Bundesländern bzw. aus Schleswig Holstein.

| | | |
|----------------------|------------------------|-----------------------|
| BW Baden-Württemberg | HH Hamburg | SL Saarland |
| BY Bayern | HE Hessen | SN Sachsen |
| BE Berlin | MV Mecklenburg-Vorp. | ST Sachsen-Anhalt |
| BB Brandenburg | NI Niedersachsen | SH Schleswig-Holstein |
| HB Bremen | NW Nordrhein-Westfalen | TH Thüringen |
| | RP Rheinland-Pfalz | |

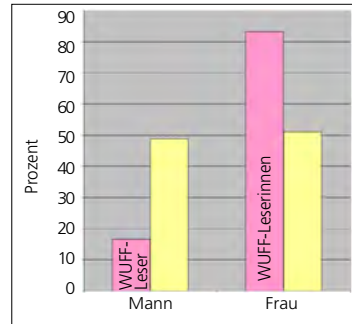


| Angaben in % | SH | HH | NI | HB | NW | HE | RP | BW | BY | SL | BE | MV | BB | SN | TH | ST |
|-----------------|-----|-----|------|-----|------|-----|-----|------|------|-----|-----|-----|-----|-----|-----|-----|
| WUFF-Leser | 6,2 | 2,0 | 10,0 | 0,3 | 23,4 | 9,0 | 5,8 | 12,9 | 17,7 | 0,9 | 2,9 | 0,8 | 2,9 | 2,7 | 1,4 | 1,0 |
| Gesamtbevölk. | 3,5 | 2,1 | 9,8 | 0,8 | 22,0 | 7,5 | 5,0 | 13,1 | 15,2 | 0,6 | 4,2 | 2,1 | 3,2 | 5,3 | 2,6 | 3,0 |
| Affinitätsindex | 177 | 95 | 102 | 38 | 106 | 120 | 116 | 98 | 116 | 150 | 69 | 39 | 91 | 51 | 54 | 33 |

GESCHLECHTSVERTEILUNG

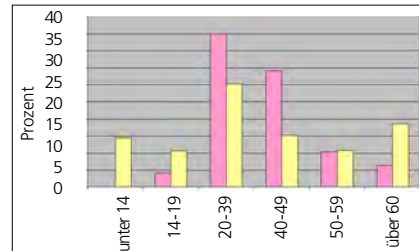
Die WUFF-Leserschaft besteht aus überdurchschnittlich vielen Frauen. Dieser Wert deckt sich in etwa mit der Abonnentenverteilung.

| Angaben in % | Mann | Frau |
|-------------------|------|-------|
| WUFF-Leser | 16,7 | 83,3 |
| Gesamtbevölkerung | 48,9 | 51,1 |
| Affinitätsindex | 34,1 | 163,0 |



ALTER

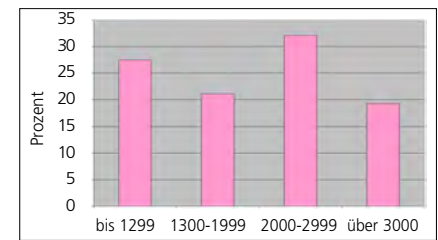
Die Altersgruppe der 20 - 39-Jährigen bzw. der 40 - 49-Jährigen ist deutlich überdurchschnittlich vertreten. Die über 60-Jährigen bzw. die 14 - 19-jährigen sind unterdurchschnittlich häufig vertreten. Die unter 14-Jährigen Leser wurden nicht erfasst.



| Alter in Jahren | 14-19 | 20-39 | 40-49 | 50-59 | über 60 |
|----------------------------|-------|-------|-------|-------|---------|
| WUFF-Leser ab 14 J. | 4,2 | 45,0 | 34,1 | 10,4 | 6,3 |
| Gesamtbevölkerung ab 14 J. | 10,7 | 30,2 | 15,2 | 10,8 | 18,6 |
| Affinitätsindex | 39,3 | 149,0 | 224,3 | 96,3 | 33,9 |

NETTO HAUSHALTSEINKOMMEN

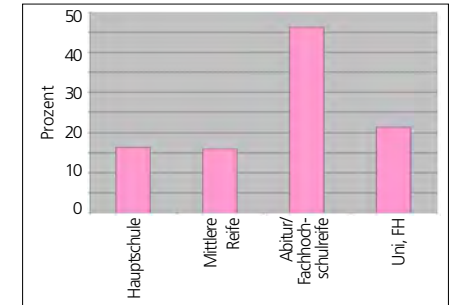
Das Netto-Haushaltseinkommen in Deutschland beträgt im Durchschnitt 2.667 EUR/Monat (Quelle: Statistisches Bundesamt: Netto-Haushaltseinkommen – Ergebnisse der Konsumerhebung 2002)



| Angaben in % | bis € 1.299 | € 1.300 - € 1.999 | € 2.000 - € 2.999 | über € 3.000 |
|--------------|-------------|-------------------|-------------------|--------------|
| WUFF-Leser | 27,5 | 21,1 | 32,1 | 19,3 |

SCHULBILDUNG

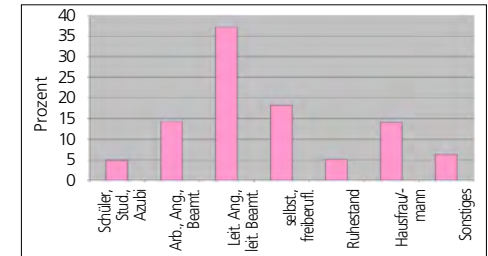
Die WUFF-Leser verfügen über einen hohen Bildungsgrad. Fast die Hälfte der Leser hat Abitur, oder Fachhochschulreife.



| Alter in Jahren | Hauptschulabschluss | Mittlere Reife | Abitur, Fachhochschulreife | Abgeschlossenes Studium |
|-----------------|---------------------|----------------|----------------------------|-------------------------|
| WUFF-Leser | 16,4 | 15,9 | 46,3 | 21,4 |

BERUFLICHE TÄTIGKEIT

Unter den Wuff-Lesern befinden sich überdurchschnittlich viele leitende Angestellte, Beamte bzw. Selbständige.

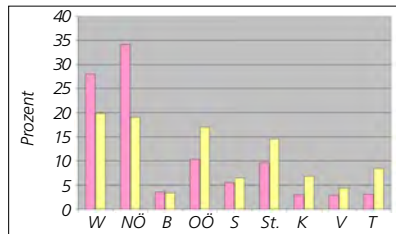


| Deutsche Bevölkerung ab 14 Jahren | Schüler, Student, Azubi | Arbeiter, Angestellter, Beamter | Leit. Angestellter, leit. Beamter | selbständig, freiberuflich | Ruhestand | Hausfrau/-mann | Sonstiges |
|-----------------------------------|-------------------------|---------------------------------|-----------------------------------|----------------------------|-----------|----------------|-----------|
| WUFF-Leser | 4,9 | 14,3 | 37,1 | 18,3 | 5,1 | 14,1 | 6,2 |

BUNDESLANDVERTEILUNG

Die Bundeslandverteilung entspricht im Wesentlichen der Gesamtverteilung in Österreich. Es sind lediglich überdurchschnittlich viele Leser aus Niederösterreich und Wien bzw. unterdurchschnittlich viele Leser aus Westösterreich.

Quelle Gesamtbevölkerung: Statistik Austria 2004

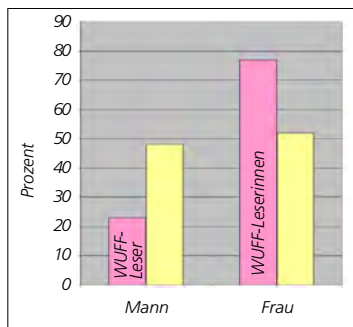


| Angaben in % | W | NÖ | Bgld. | OÖ | S | Stmk. | K | V | T |
|-------------------|-------|-------|-------|------|------|-------|------|------|------|
| WUFF-Leser | 28,0 | 34,1 | 3,5 | 10,3 | 5,5 | 9,6 | 3,0 | 2,9 | 3,1 |
| Gesamtbevölkerung | 19,8 | 19,1 | 3,4 | 17,0 | 6,4 | 14,6 | 6,8 | 4,4 | 8,4 |
| Affinitätsindex | 141,3 | 178,3 | 103,2 | 60,6 | 85,8 | 65,8 | 44,0 | 65,9 | 36,8 |

GESCHLECHTSVERTEILUNG

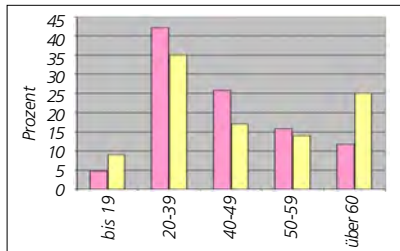
Die WUFF-Leserschaft besteht aus überdurchschnittlich vielen Frauen. Dieser Wert deckt sich in etwa mit der Abonnentenverteilung.

| Angaben in % | Mann | Frau |
|-------------------|-------|--------|
| WUFF-Leser | 23,0 | 77,0 |
| Gesamtbevölkerung | 48,0 | 52,0 |
| Affinitätsindex | 47,91 | 148,07 |



ALTER

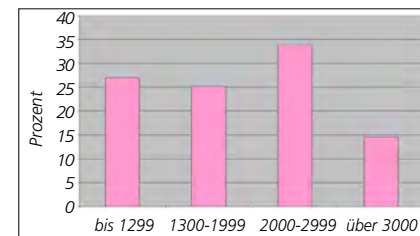
Die Altersgruppe der 20 - 29-Jährigen bzw. der 40 - 49-Jährigen ist deutlich überdurchschnittlich vertreten. Die über 60-Jährigen bzw. die 14 - 19-Jährigen sind unterdurchschnittlich häufig vertreten.



| Alter in Jahren | bis 19 | 20-39 | 40-49 | 50-59 | über 60 |
|----------------------------|--------|--------|-------|-------|---------|
| WUFF-Leser | 4,67 | 42,1 | 25,9 | 15,8 | 11,7 |
| Gesamtbevölkerung ab 14 J. | 9,0 | 35,0 | 17,0 | 14,0 | 25,0 |
| Affinitätsindex | 51,8 | 120,28 | 152,4 | 112,8 | 46,8 |

NETTO HAUSHALTSEINKOMMEN

Das Netto-Haushaltseinkommen in Österreich beträgt im Durchschnitt 2.308 EUR/Monat (Quelle: Statistik-Austria: Netto-Haushaltseinkommen – Ergebnisse der Konsumerhebung 1999/2000)

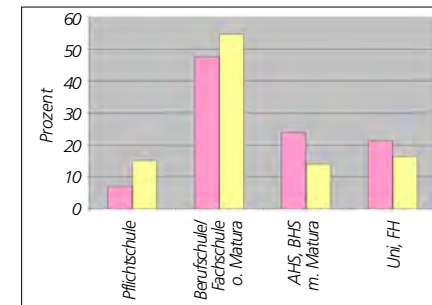


| Angaben in % | bis € 1.299 | € 1.300 - € 1.999 | € 2.000 - € 2.999 | über € 3.000 |
|--------------|-------------|-------------------|-------------------|--------------|
| WUFF-Leser | 26,5 | 25,2 | 33,8 | 14,5 |

SCHULBILDUNG

Die WUFF-Leser verfügen über einen höheren Bildungsgrad (AHS, BHS m. Matura, Uni/FH) als die österreichische Gesamtbevölkerung.

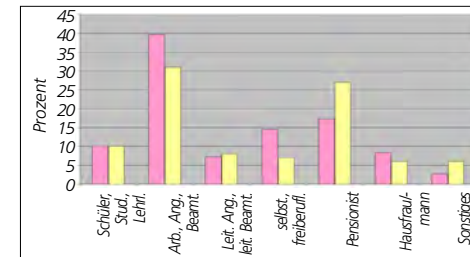
Quelle Schulbildung der Gesamtbevölkerung: Statistik Austria, Mikrozensus, Jahresdurchschnitt 2004



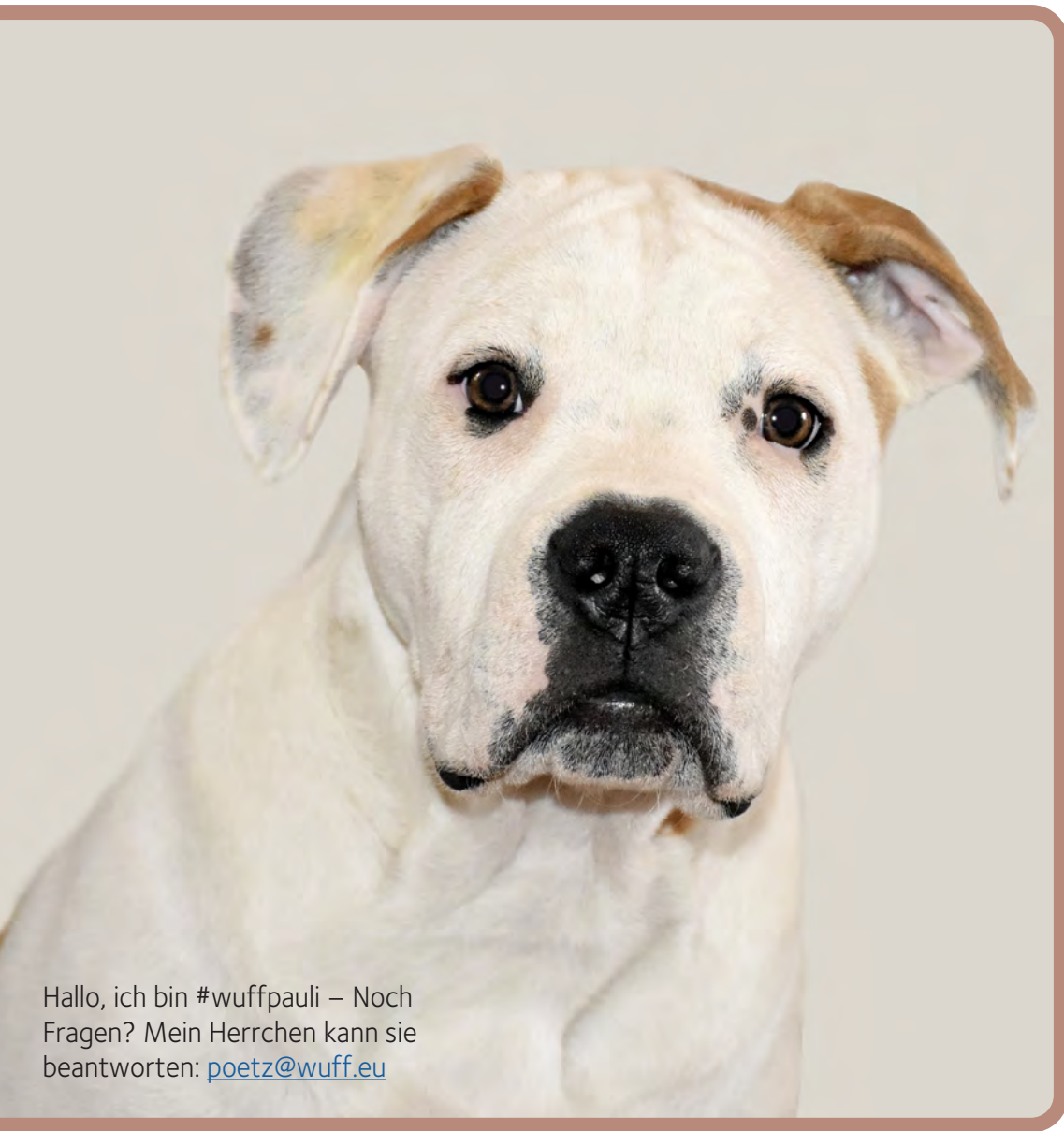
| Alter in Jahren | Pflichtschule | Berufsschule/Fachschule ohne Matura | AHS, BHS mit Matura | Uni, FH |
|-------------------|---------------|-------------------------------------|---------------------|---------|
| WUFF-Leser | 7,2 | 47,5 | 24,0 | 21,3 |
| Gesamtbevölkerung | 15,1 | 54,6 | 13,9 | 16,4 |
| Affinitätsindex | 47,7 | 87,1 | 171,8 | 130,3 |

BERUFLICHE TÄTIGKEIT

Wuff-Leser sind überdurchschnittlich häufig selbstständig/freiberuflich tätig. In der Kategorie Pensionisten sind die WUFF-Leser unterdurchschnittlich häufig vertreten.



| Österr. Bevölkerung ab 14 Jahren | Schüler, Student, Lehrling | Arbeiter, Angestellter, Beamter | Leit. Angestellter, leit. Beamter | selbständig, freiberuflich | Pensionist | Hausfrau/-mann | Sonstiges |
|----------------------------------|----------------------------|---------------------------------|-----------------------------------|----------------------------|------------|----------------|-----------|
| WUFF-Leser | 10,1 | 39,7 | 7,3 | 14,5 | 17,3 | 8,4 | 2,8 |
| Gesamtbevölkerung | 10,0 | 31,0 | 8,0 | 7,0 | 27,0 | 6,0 | 6,0 |
| Affinitätsindex | 100,6 | 128,0 | 90,8 | 207,5 | 64,1 | 139,7 | 46,6 |



Hallo, ich bin #wuffpauli – Noch Fragen? Mein Herrchen kann sie beantworten: poetz@wuff.eu

HUNDE IM HAUSHALT

- Mehr als die Hälfte der WUFF-Leser besitzt einen Hund (58,7 Prozent).
- Fast ein Drittel der WUFF-Leser besitzt zwei Hunde (30,8 Prozent).

| Anzahl der Hunde | 1 | 2 | 3 | 4 | 5 |
|------------------|------|------|-----|-----|-----|
| WUFF-Leser (%) | 58,7 | 30,8 | 7,0 | 1,7 | 1,2 |

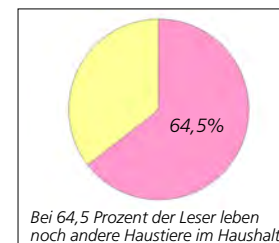
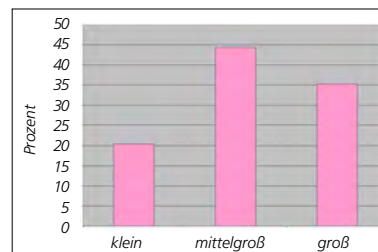
VERHÄLTNIS RASSEHUND / MISCHLING

- 65,4 Prozent der WUFF-Leser sind Rassehund-Besitzer.
- 34,6 Prozent der WUFF-Leser sind Mischlingshund-Besitzer.

GRÖSSE DER HUNDE

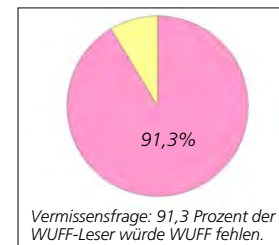
- Fast die Hälfte der WUFF-Leser besitzt einen mittelgroßen Hund (44,3 Prozent).
- Am zweithäufigsten haben WUFF-Leser einen großen Hund (35,3 Prozent).

| Größe der Hunde | kleine Hunde | mittelgroße Hunde | große Hunde |
|-----------------|--------------|-------------------|-------------|
| WUFF-Leser (%) | 20,4 | 44,3 | 35,3 |



ALLGEMEINE ZAHLEN DER UMFRAGE

- Die Frage „Wie viele Personen lesen Ihr persönliches WUFF-Exemplar“ haben die Leser mit 2,2 beantwortet.
- Die WUFF-Leser geben 93,4 EUR/Monat für ihren Hund aus.
- Bei 64,5 Prozent der Leser leben noch andere Haustiere im Haushalt – und zwar im Schnitt 3,2 Tiere.
- 49,4 Prozent geben ihr persönliches WUFF-Exemplar weiter.
- 91,3 Prozent der WUFF-Leser würde WUFF fehlen – dem Rest (8,7%) wäre es egal, niemand beantwortete diese Frage mit nein.



Auflage und allgemeine Infos

DRUCKAUFLAGE

26.000 – Deutschland (DE): 13.000 | Österreich (AT): 13.000
Copypreis: 12,80 | Vertrieb: DE: Partner Medien, AT: PGV Salzburg

ERSCHEINUNGSWEISE

6x jährlich – [Terminplan auf Seite 12](#)

ANZEIGENSCHLUSS

Diese Daten entnehmen Sie bitte dem [Terminplan auf Seite 12](#).

MEDIENINHABER

Petmedia Verlagsgesellschaft m.b.H., A-3034 Maria Anzbach,
Großrassberg 11, E-Mail: info@petmedia.at

ANZEIGENKONTAKT

Gerald Pötz, Tel.: +43 2772 558110, Mobil: +43 664 3378068
Fax: 43 2772 558114, E-Mail: poetz@wuff.eu
Großrassberg 11, A-3034 Maria Anzbach
Die aktuellen Mediadaten finden Sie unter www.wuff.eu/mediadaten

DRUCK, PAPIER, SEITENUMFANG

Offset, Raster 60, Klebebindung, Kern: 135g Bilderdruck, 96-130 Seiten

DRUCKUNTERLAGEN

Als hochauflösendes PDF-File (PDF X3 oder PDF X4), Datenübermittlung an grafik@wuff.eu. Die grafische Gestaltung und Erstellung von Anzeigen kann auf Wunsch vom Verlag übernommen werden. Preis auf Anfrage.

STORNO

1. Bei Zurückziehung von Aufträgen wird eine Stornogebühr von 25% des Inseratenwertes in Rechnung gestellt.
2. Die Stornierung eines Auftrages kann nur bis zum Anzeigenschluss erfolgen.

ZAHLUNGSBEDINGUNGEN

Zahlbar 14 Tage dato Faktura netto Kassa, danach bankmäßige Verzinsung.

FORMATE

Zeitschriftenformat: 210 x 260 mm (+5 mm Beschnitt für angeschnittene Anzeigen) Satzspiegel: 177 x 215 mm

BEILAGEN

Preis per 1.000 Expl. inkl. Portokosten, Teilbeilagen DE oder AT möglich
bis 20 Gramm: € 138,- | bis 30 Gramm: € 148,- | bis 40 Gramm: € 158,-

MENGENRABATTE

Malstaffel (gilt auch für wechselnde Sujets / Abnahme innerhalb eines Jahres)
2x 3% | 3x 5% | 4x 7% | 5x 9% | 6x 12%

DAS BOOKAZIN

WUFF ist das Bookazin für alle Hundefreunde und Tierliebhaber im deutschsprachigen Raum. Durch seine 25-jährige Erfahrung bei Hundemedien hat sich WUFF zu einer glaubwürdigen Marke etabliert. Erhältlich im Zeitschriftenhandel, Buchhandel und im Abonnement. Das Bookazin ist natürlich auch digital verfügbar und wird ergänzt durch eine tagesaktuelle Online-Redaktion + Möglichkeit zu content Interaktion + reader/user engagement (siehe [Online-Mediadaten auf Seite 10](#)).

WARUM EIN BOOKAZIN?

Durch die Behandlung von Schwerpunktthemen wird das WUFF-Bookazin zum Sammelmedium (wie ein Buch) und wird nicht (wie ein Magazin) nach einem Monat weggeworfen – oft ungelesen. Im WUFF-Bookazin finden sich ausführlich recherchierte Artikel, wogegen im WUFF-Online-Hundemagazin aktuelle Themen behandelt werden. Ein Bookazin hat außerdem eine längere „Lebenszeit“ im Zeitschriftenhandel und wird zusätzlich im Buchhandel vertrieben.

ZIELGRUPPEN

Halter von Rasse- und Mischlingshunden, Hundeliebhaber, an seriösem Tierschutz Interessierte, Familien mit Hund. Die WUFF-Leserschaft ist überwiegend weiblich (83%). Rund 65% aller WUFF-Leser haben im Haushalt neben Hunden im Schnitt 5 andere Haustiere.

INHALTE

Aktuelle und interessante Artikel zu allen Themen um Hund, Freizeit und Hundeverhalten. Reportagen, Hintergründe, Wissensvermittlung. Dokumentationen mit Bildern weltberühmter Fotografen. Praktisch, nützlich und serviceorientiert. Der Leser bezieht einen praktischen Nutzen gemäß unserem Claim „Besser leben mit Hund“.

REGELMÄSSIGE RUBRIKEN

Leben mit Hund: Alltagsrelevante Umsetzung wissenschaftlicher Erkenntnisse

Ratgeber Erziehung: Experten geben praktische Informationen

Reportagen: Heiße Eisen im Hundewesen und Hintergrundrecherchen

WUFF-Wissen: Artikel kynologischer Fachautoren aktuelle Forschungsthemen zum Thema Hund

Rasseporträts: Vorstellung von Hunderassen

Ratgeber Gesundheit: Alles rund um das Thema Hunde-Gesundheit

Schwerpunktthemen: In jeder Ausgabe gibt es ein sich über viele Seiten erstreckendes Schwerpunktthema.

Formate im Heftkern

| | | | Preis Gesamt- auflage DE und AT (26.000 Expl.) | Preis für ein Land DE oder AT (je 13.000 Expl.) |
|-----|--|--|--|---|
| 1/1 | | 210 mm x 260 mm + 5 mm Beschnitt | 2.800,- | 1.750,- |
| 1/2 | | Hoch 100 mm x 260 mm Quer 210 mm x 130 mm + 5 mm Beschnitt | 1.490,- | 926,- |
| 1/3 | | Hoch 65 mm x 260 mm Quer 210 mm x 86 mm + 5 mm Beschnitt | 940,- | Nur Gesamt- auflage DE und AT möglich |
| 1/4 | | Hoch 55 mm x 215 mm (im Satzspiegel) Quer 210 mm x 67 mm + 5 mm Beschnitt | 750,- | Nur Gesamt- auflage DE und AT möglich |
| 1/8 | | Quer 116 mm x 40 mm Hoch 55 mm x 80 mm (im Satzspiegel) | 350,- | Nur Gesamt- auflage DE und AT möglich |

Alle Preise verstehen sich in Euro und 4c, zzgl. 5% Werbeabgabe und 20% Mehrwertsteuer (nur für Österreich). Bei Kunden mit Sitz in Deutschland entfällt die MwSt. bei Angabe der Ust.-ID Nummer.

Umschlagseiten

| | | | Preis Gesamt- auflage DE und AT (26.000 Expl.) | Preis für ein Land DE oder AT (je 13.000 Expl.) |
|----|--|-------------------------------------|--|---|
| U2 | | 210 mm x 260 mm + 5 mm Beschnitt | 2.960,- | 1.850,- |
| U3 | | 210 mm x 260 mm + 5 mm Beschnitt | 2.704,- | 1.690,- |
| U4 | | 210 mm x 260 mm + 5 mm Beschnitt | 3.168,- | 1.980,- |

➔ Ihre Print-Anzeige erscheint **gratis** auch in der Flatrate-Portal-Ausgabe www.readly.com (<https://at.readly.com/products/magazine/at/wuff>).

Profitieren Sie von den fertig konzipierten Crossmedia-Bundles, die wir für Sie zusammengestellt haben – natürlich für einen unschlagbaren Bundle-Preis. Gerne passen wir die vorgeschlagenen Bundles auch individuell für Sie an.

Bundle 1 – „Wohlfühl-Sparpaket“

| Werbeform | Listenpreis in € |
|---|----------------------|
| Print 1/8 Seite 4c | 350,- |
| Superbanner 4 Wochen | 350,- |
| Advertorial (Website) mind. 1 Jahr online | 390,- |
| <i>Summe Listenpreis:</i> | <i>statt 1.090,-</i> |
| Bundle-Preis: | 817,- |

Bundle 3 – „Volles Programm“

| Werbeform | Listenpreis in € |
|---|----------------------|
| Print 1/2 Seite 4c | 1.490,- |
| Medium Rectangle 4 Wochen | 320,- |
| Advertorial (Website) mind. 1 Jahr online | 390,- |
| Premium-Eintrag im Online-Branchenbuch * | 149,- |
| <i>Summe Listenpreis:</i> | <i>statt 2.349,-</i> |
| Bundle-Preis: | 1.726,- |

Bundle 2 – „Runde Sache“

| Werbeform | Listenpreis in € |
|-------------------------------------|----------------------|
| Print 1/4 Seite 4c | 750,- |
| Visitenkarte online Startseite | 350,- |
| WUFF-Newsletter (Ø 13.400 Adressen) | 790,- |
| <i>Summe Listenpreis:</i> | <i>statt 1.890,-</i> |
| Bundle-Preis: | 1.417,- |

Bundle 4 – „WUFF Online-Bombe“

| Werbeform | Listenpreis in € |
|---|----------------------|
| Sitebar 4 Wochen | 550,- |
| WUFF-Newsletter (Ø 13.400 Adressen) | 790,- |
| Premium-Eintrag im Online-Branchenbuch * | 149,- |
| Advertorial (Website) mind. 1 Jahr online | 390,- |
| <i>Summe Listenpreis:</i> | <i>statt 1.879,-</i> |
| Bundle-Preis: | 1.374,- |

➔ Preise gelten für die Print-Belegung in der Gesamtausgabe (DE und AT – 26.000 Expl.) * für 1 Jahr. Details unter www.wuff.eu/dog-guide/pakete

www.wuff.eu

Zielgruppe

Die WUFF-User sind überwiegend weiblich (71 %), wobei die Altersgruppe der 25-34-Jährigen bzw. der 35-44-Jährigen überdurchschnittlich stark vertreten ist (zusammen 48 %).

WUFF-User verfügen über einen hohen Bildungsgrad. Fast die Hälfte der Leser hat Abitur oder Fachhochschulabschluss.

WUFF-User sind überdurchschnittlich häufig als leitende Angestellte bzw. selbständig / freiberuflich tätig.

Knapp 46 % der WUFF-User halten einen Hund, über 35 % halten zwei oder mehrere Hunde.

Bei rund 65 % aller WUFF-User leben noch andere Tiere im Haushalt.

(Quelle: Leserumfrage März 2017)

Inhalte

www.wuff.eu ist DIE Adresse für Hundefreunde im deutschsprachigen Raum. Das Hunde-Portal www.wuff.eu hat sich in den letzten Jahren zu einem der beliebtesten Treffpunkte der „Onliner“ mit vierbeinigen Freunden entwickelt. Über kurz oder lang landet jeder Hundefreund bei WUFF – und bleibt! Jede(r) Neue wird von der großen WUFF-Familie im Forum herzlich aufgenommen.

Das Artikelarchiv beherbergt die größte kynologische Artikeldatenbank im deutschsprachigen Raum. Fachartikel aus dem Printmagazin zum Nachlesen. Das Forum ist mit über 2,5 Millionen Beiträgen ein ganz besonders wichtiger Treffpunkt für Hundehalter.

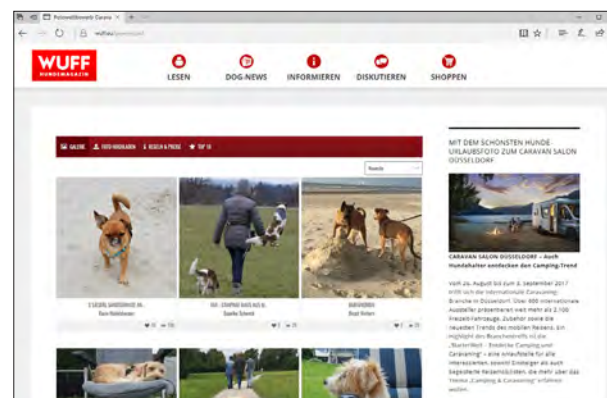
WUFF-Fotogewinnspiel auf wuff.eu

Auf der WUFF-Website www.wuff.eu wird regelmäßig ein Foto-Gewinnspiel platziert. Dieses wird über alle Social-Media Kanäle (Facebook, Instagram etc.) und der Website beworben. Der Kunde stellt einen Gewinn im Wert von mind. 100 Euro zur Verfügung und erhält im Rahmen des Foto-Gewinnspiels:

- PR-Text online mit Link zum Gewinnspiel (bis 2.000 Zeichen inkl. Leerz.) (Beispiel: www.wuff.eu/wp/fuer-die-reine-freude-tier-fotogewinnspiel)
- Teaser auf Startseite mit Link zum PR-Artikel (siehe Muster unten)
- PR-Text direkt beim Gewinnspiel (bis 1.300 Zeichen inkl. Leerz.)
- Posting des Gewinner-Fotos auf der [WUFF-Facebookseite](#) (vorausgesetzt, der Gewinner ist einverstanden und schickt ein Foto)
- Laufzeit des Gewinnspiels: 2 Wochen (doppelte Laufzeit buchbar)

Preis: EUR 390,-

Preise zzgl. 20% Mehrwertsteuer (nur für Österreich). Bei Kunden mit Sitz in Deutschland entfällt die MwSt. bei Angabe der Ust.-ID Nummer



Beispiel Teaser

Beispiel Foto-Gewinnspiel

Werbeformate nach TKP⁴

| Werbeform | Format | Preis in € |
|---|--------------------|------------|
| Superbanner | 728 x 90 Pixel | 25,- |
| Skyscraper | 160 x 600 Pixel | 35,- |
| Sitebar | dynamisch | 45,- |
| Medium Rectangle | 300 x 250 Pixel | 25,- |
| Billboard Ad | dynamisch | 59,- |
| Tandem Ad (Skyscraper + Superbanner) | | 50,- |
| Tandem Ad (Skyscraper + Medium Rectangle) | | 50,- |
| Wallpaper | 728 x 90/160 x 600 | 59,- |
| Halfpage Ad | 300 x 600 Pixel | 40,- |

Weitere Formate sowie mobile Formate auf Anfrage

Werbeformate nach Pauschalen

| Werbeform | Format | Preis in € |
|--|-----------------|-------------|
| Visitenkarte ¹ (Preis pro Monat) | 300 x 150 Pixel | 350,- |
| Advertorial ² | | 390,- |
| Newsletter (Ø 13.400 Adressen, Stand 08/2020) ³ | | 790,- |
| Video | | auf Anfrage |

¹ Platzierung auf der Startseite und div. Übersichtsseiten in der rechten Spalte (wie Medium Rectangle)

² Das Advertorial wird mit Bild und Teasertext auf der Startseite (oder nach Vereinbarung) dargestellt und verlinkt auf eine Detailseite mit rund 2.000 Zeichen. Von dieser kann ein Backlink auf die Kundenseite platziert werden.

³ Es kann ein Fullbanner (468x60) oder nach Vereinbarung ein redaktioneller Beitrag (ca. 200 Zeichen + kleines Bild + Link) integriert werden. Preis gilt pro Newsletter.

⁴ TKP = Tausend-Kontakt-Preis

Monatliche Zugriffe:

| | |
|---------------------------|---------|
| Unique user: | 132.546 |
| Visits (gesamt): | 141.032 |
| Durchschn. Sitzungsdauer: | 02:54 |
| Seitenanzahl p. Visit: | 1,8 |

Durchschnitt 2. Quartal 2020

Quelle: Google Analytics

Anzeigenkontakt

Gerald Pötz
 Tel.: +43 2772 558110
 Mobil: +43 664 3378068
 Fax: 43 2772 558114
 E-Mail: poetz@wuff.eu
 Großbrassberg 11
 A-3034 Maria Anzbach



Allgemeine Geschäftsbedingungen

- 1 Alle Anzeigenaufträge sind, wenn nicht anders vereinbart, innerhalb eines Jahres nach Abschluss abzuwickeln.
- 2 Nachlässe werden nur für die innerhalb eines Jahres erscheinenden Anzeigen gewährt.
- 3 Anspruch auf Kundenrabatt besteht nur nach Maßgabe des gültigen Anzeigentarifes und bei schriftlichem Abschluss auf mehrere Einschaltungen für den beworbenen Kunden innerhalb des Kalenderjahres. Wird das Abschlussziel nicht erreicht, ist die Nachbelastung sofort fällig. Anzeigenschlüsse können nicht rückwirkend erteilt werden.
- 4 Der Medieninhaber hat das Recht, Anzeigen ohne Angabe von Gründen abzulehnen.
- 5 Soweit nicht ausdrücklich anders vereinbart, werden die Vertragsparteien den Inhalt des Anzeigenauftrags, insbesondere die Preise und Konditionen, streng vertraulich behandeln. Die Verpflichtung zur Geheimhaltung gilt auch nach Beendigung des Vertragsverhältnisses. Dies gilt nicht, wenn eine Offenlegung gerichtlich oder behördlich angeordnet wird oder zur gerichtlichen Durchsetzung eigener Rechte gegen die jeweils andere Vertragspartei erforderlich ist.
- 6 Eine Platzierungsgarantie kann nur bei entsprechender schriftlicher Vereinbarung übernommen werden.
- 7 Der Verlag gewährleistet die drucktechnisch einwandfreie Wiedergabe der Anzeigen, sofern die ihm überlassenen Druckunterlagen dies zulassen. Für Mängel und Schäden an den Druckunterlagen, die sich erst während des Druckvorganges bemerkbar machen, haftet der Verlag nicht.
- 8 Der Ausschluss von Mitbewerbern kann nur für die gleiche Seite vereinbart werden.
- 9 Für den Wort- und Bildinhalt der Anzeigen haftet der Auftraggeber.
- 10 Bei fernmündlich aufgegebenen Anzeigen oder fernmündlich veranlassten Änderungen sowie bei mangelhaften Unterlagen übernimmt der Verlag keine Gewähr für die Richtigkeit der Wiedergabe.
- 11 Wenn hingegen der Grund für erhebliche Druckmängel beim Verlag liegt, leistet er Ersatz in Form einer Ersatzanschaltung, oder, wenn der Zweck der Anzeige dadurch nicht mehr erfüllt werden kann, durch Gewährung eines angemessenen Preisnachlasses. Für Druckfehler, die den Sinn des Inserates oder einer Textanschaltung nicht wesentlich beeinträchtigen, wird kein Ersatz geleistet. Weitergehende Haftungen des Verlages, insbesondere Schadensersatzansprüche, sind ausdrücklich ausgeschlossen. Der Verlag hat das Recht, bei Kleinanzeigen Rechtschreib- und Formfehler auszubessern.
- 12 Kontrollabzüge werden nur auf ausdrücklichen Wunsch hergestellt. Bei nicht fristgemäßer Rücksendung der Kontrollabzüge gilt die Genehmigung zum Druck als erteilt. Der Auftraggeber haftet bei festgelegten Dispositionen auch für den zeitgerechten Eingang der Druckunterlagen.
- 13 Kostenlose PR-Texte (z.B. in der Rubrik „Tipps & Trends“) sind gratis Zugaben und können nicht summiert bzw. in das nächste Jahr übertragen werden.
- 14 Kosten für Lieferung bestellter Entwürfe, Zeichnungen, Filme und sonstige Druckunterlagen sowie erhebliche Änderungen ursprünglich vereinbarter Ausführungen trägt der Auftraggeber. Die Pflicht zur Aufbewahrung von beigegebenen Druckunterlagen endet drei Monate nach Erscheinen der letzten Anzeige, sofern nicht ausdrücklich eine andere Vereinbarung getroffen worden ist.
- 15 Die Rechnungen sind 14 Tage netto ab Faktoreingang zu bezahlen. Bei Zahlungsverzug oder Stundung werden Zinsen in der Höhe von 1% pro Monat und die Einziehungskosten berechnet. Der Verlag kann die Ausführung des Auftrages bis zur Bezahlung zurückstellen. Ab einer erfolgten schriftlichen oder telefonischen Mahnung einer fälligen Rechnung behält der Verlag sich rechtliche Schritte vor.
- 16 Bei Betriebsstörungen oder Eingriffen durch höhere Gewalt hat der Verlag Anspruch auf volle Bezahlung, wenn zumindest 75% der Auflage ausgeliefert sind.
- 17 Sofern keine besonderen Größenvorschriften erteilt wurden, wird der Preis nach der tatsächlichen Abdruckhöhe berechnet.
- 18 Der Verlag ist auch während der Laufzeit eines Anzeigenabschlusses berechtigt, das Erscheinen weiterer Anzeigen von der Vorauszahlung des Betrages und vom Ausgleich offenstehender Rechnungen abhängig zu machen, und zwar ohne Rücksicht auf ein ursprünglich vereinbartes Zahlungsziel und ohne dass dadurch dem Auftraggeber irgendetwelche Ansprüche gegen den Verlag erwachsen.
- 19 Beanstandungen aller Art sind innerhalb von zwei Wochen nach Erhalt der Rechnung zu erheben.
- 20 Wird ein Auftrag aus Umständen, die der Verlag nicht zu vertreten hat, nicht erfüllt, so hat der Auftraggeber, unbeschadet etwaiger Rechtspflichten, den Unterschied zwischen dem gewährten und dem der Abnahmemenge entsprechenden Nachlass rückzuvorgüten.
- 21 Entgeltliche Textnotizen (z.B. sogenannte Advertorials) werden mit „Anzeige“, „Werbung“ oder „entgeltliche Einschaltung“ gekennzeichnet.
- 22 Erfüllungsort und Gerichtsstand für beide Teile ist St. Pölten, Österreich.

Termine Print

| Heft | Buchungsabschluss | DU-Schluss | ET |
|-------|-------------------|------------|----------|
| 01/21 | 09.11.20 | 20.11.20 | 17.12.20 |
| 02/21 | 18.01.21 | 28.01.21 | 25.02.21 |
| 03/21 | 15.03.21 | 25.03.21 | 22.04.21 |
| 04/21 | 18.05.21 | 27.05.21 | 24.06.21 |
| 05/21 | 19.07.21 | 29.07.21 | 26.08.21 |
| 06/21 | 13.09.21 | 23.09.21 | 21.10.21 |
| 01/22 | 08.11.21 | 18.11.21 | 17.12.21 |

Stand: August 2020, Änderungen vorbehalten

01/21 = Heft Jan./Feb., 02/21 = Heft März/April, 03/21 = Heft Mai/Juni, 04/21 = Heft Juli/August, 05/21 = Heft Sept./Okt., 06/21 = Heft Nov./Dez., 01/22 = Heft Jan./Feb.

Verlag

Petmedia Verlagsgesellschaft m.b.H.
Großrassbergstraße 11
A-3034 Maria Anzbach
Tel.: +43 2772 558110
www.wuff.eu

Anzeigenkontakt

Gerald Pötz
Tel.: +43 2772 558110
Mobil: +43 664 3378068
Fax: 43 2772 558114
E-Mail: poetz@wuff.eu
Großrassberg 11
A-3034 Maria Anzbach

